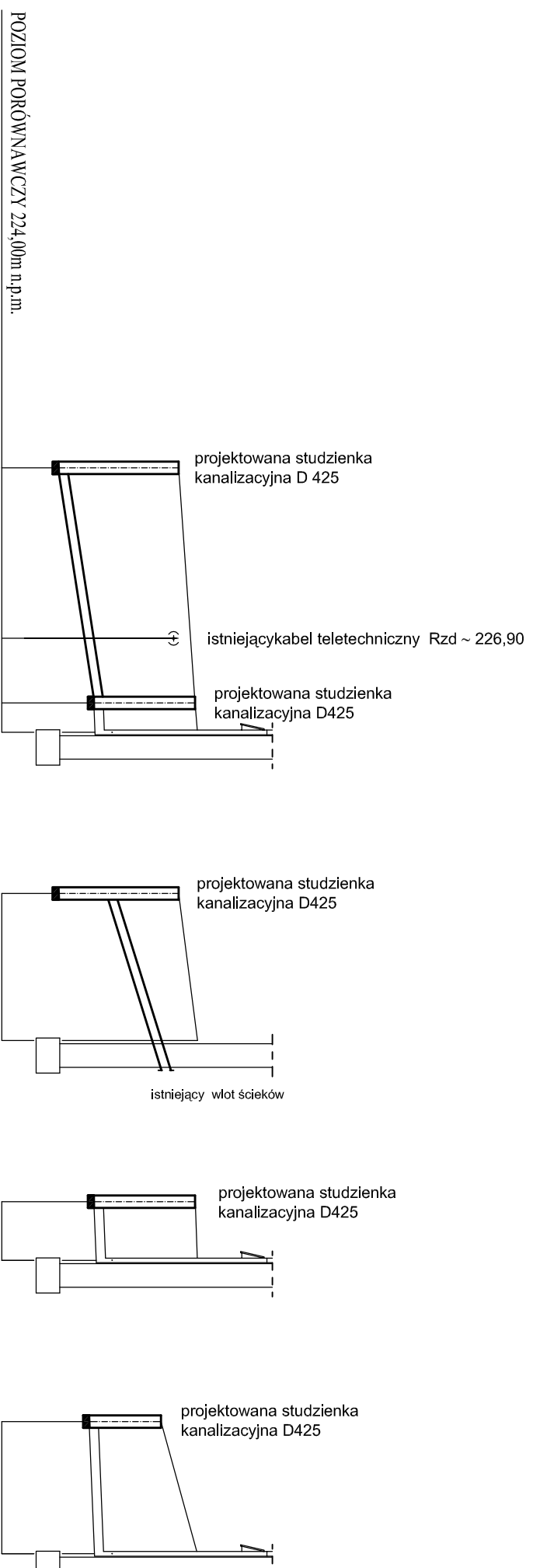


Profil podłużny kanału

Skala 1:100/200



	S1	S2	S1a	S2	Rd3	S3	Rd1	
RZĘDNE TERENU	227,01	227,29	227,33	227,33	227,33	226,71	227,33	
RZĘDNA DNA RUROCIĄGU	224,97	225,57	225,56	225,61	225,61	225,49	225,57	
ZAGŁĘBIENIE DNA RUROCIĄGU	2,04	1,72	0,70	1,72	1,72	1,22	1,76	
SPADKI PODŁUŻNE RUROCIĄGU	PVC Ø160 SN8 LITE i = 1,5%		PVC Ø160 SN8 LITE i = 15,0%		PVC Ø160 SN8 LITE i = 2,0%		PVC Ø160 SN8 LITE i = 2,0%	
ODLEGŁOŚCI	0,00	5,80	5,00	2,00	2,00	0,00	4,50	
OZNACZENIA	S1	S2 Rd2	S1a	S2 Rd3	S2 Rd3	S3	Rd1	

PRID DROMOST S.C.
 37-700 Przemysł, ul. Swoboda 5a, tel/fax 0 16 670 77 41, 0 504 196 946, e-mail: scdromos@neostrada.pl

Tytuł projektu:
Projekt odprowadzenia ścieków z budynku nr 3a przy ulicy Katedralnej w Przemysłu

Nazwa rysunku:
Profil podłużny kanału

branża sanitarna

Projektował: mgr inż. Wiesław Janowicz nr upr. UAN-VIII-7342/64/91, UAN -VIII/8386/39/86

Opracował: mgr inż. Beata Bartocha

Investor:
 Urząd Kontroli Skarbowej w Rzeszowie
 ul. Geodetów 1
 35 - 939 Rzeszów

Stadium projektu:
PB/PW

Data: sierpień 2011r.

Skala: 1:100/200
 Nr rysunku: 3b